

ハイブリッドホーム注文住宅

木造軸組工法

- 高耐震性
- 設計・空間創造の自由度が高い
- 将来のリフォーム、改装がしやすい

外断熱

- ヒートショックを抑えた快適な住まい
- 結露の少ない健康的な住まい
- いつもきれいな空気の家

自由設計

- 世界でたったひとつの家づくり
- 外断熱だからできる家づくり

1 構造の安全性
構造計算に裏付けられる耐震性、耐風性

4 シックハウス
構造材、内装材は全てF☆☆☆☆

7 オール電化の家
Switch!

2 音、熱環境
アルミと樹脂の複合サッシ

5 計画換気
24時間計画換気ロスナイ

8 スウェーデン製蓄熱床暖房
LEGALETT

3 防犯
ペアセキュリティーガラス

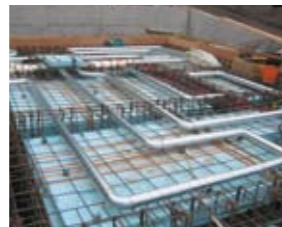
6 高気密、高断熱
アキレス外張り工法
通気層18ミリ

6 アキレス外張り工法

8 蓄熱式床暖房



専用断熱材「アキレスボード外張り」を木造躯体の外側から貼り、目地部及び取り合い部等を気密処理することにより気密性能も保持した断熱気密工法です。基礎、外壁、屋根を外側から覆う工法なので、断熱・気密工事の信頼性に優れ、躯体がすべて室内環境下にあるため、結露防止、躯体の耐久性につながります。機械換気と高い気密性能により計画換気が実現できます。



レガレットシステムはスウェーデン生まれの蓄熱式床暖房です。驚くほど小さな熱で床から部屋全体をむらなく暖めます。蓄熱を利用した場合の最大の効果は、温度が安定することです。このことは、暖房として効果的ということだけではなく、湿気の問題を考える時大変効果的です。結果的に建物自身を長持ちさせたり、カビダニのいない健康的な住まいを実現できます。

高品質

専門スタッフによる対応
耐震補強工事・防音工事・シアタールームへの改装工事等の専門知識を要する改装工事から注文住宅の設計・施工まで専門スタッフがあらゆるご要望にも対応いたします。

徹底したお打合せによるご提案
お客様一人一人の趣味・好み・ライフスタイル・将来のご計画について等、徹底したお打合せによりお客様にご満足いただけるご提案をさせていただきます。

地域密着だからできる品質確保
地域密着だからできる日々の施工管理により、仕上りは当然のこと、お客様との打合せ事項一つ一つを確実に品質管理を行っていきます。



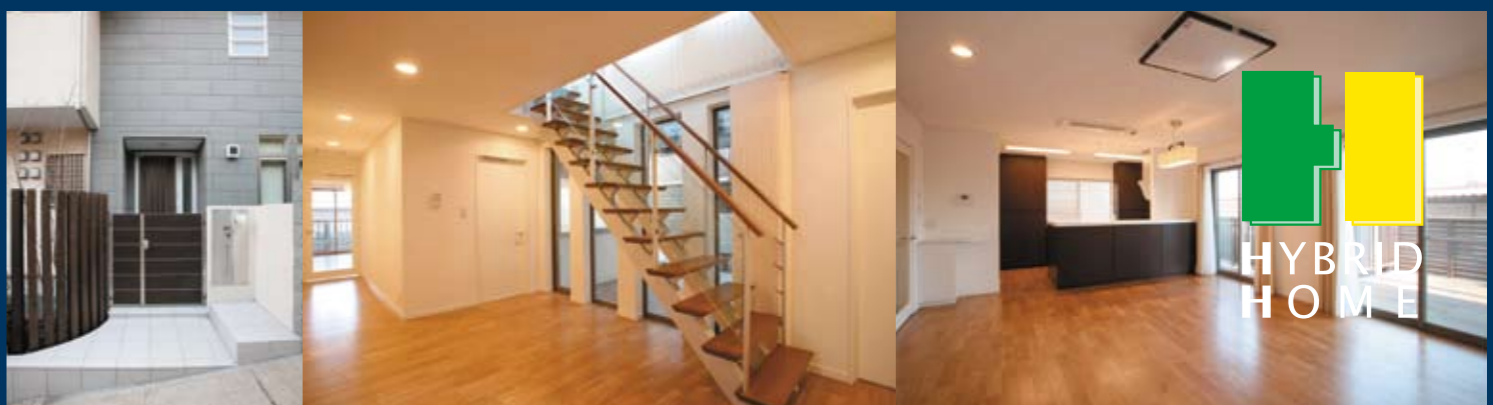
町田店 町田市玉川学園2-11-1 ヴェルデ玉川 TEL.042-728-1252



横浜青葉店 横浜市青葉区みかけ台401 アンバービル藤が丘 TEL.045-974-1820



株式会社ハイブリッドホーム [本社/〒101-0045 東京都千代田区神田鍛冶町3-7-6 美濃松ビル4階] [TEL.03-3252-8100] [営業時間/9:00~18:00] [定休日/日・月曜日 祝祭日] ©ホームページ http://www.hybridhome.co.jp/



二世帯注文住宅
高気密・高断熱
温かな家族を育む

便利・快適・安心そして高品質をハイブリッドホームが、生涯にわたりご提供する

My Reform Style [私のリフォームスタイル]

Reform 2006 vol.7

住まいの総合リフォーム
株式会社ハイブリッドホーム



ゆったりと広く設計した玄関ホール。
採光を確保する吹き抜けが、家の顔とも言える豊かな空間を生み出します



子供世帯の1Fキッチン、モダンな雰囲気と機能性を重視。
壁面は収納たっぷりのオーダー家具です



床材に無垢のサクラを使用した、親世帯の2Fリビング。
明るく白を基調とした、落ち着いたデザイン

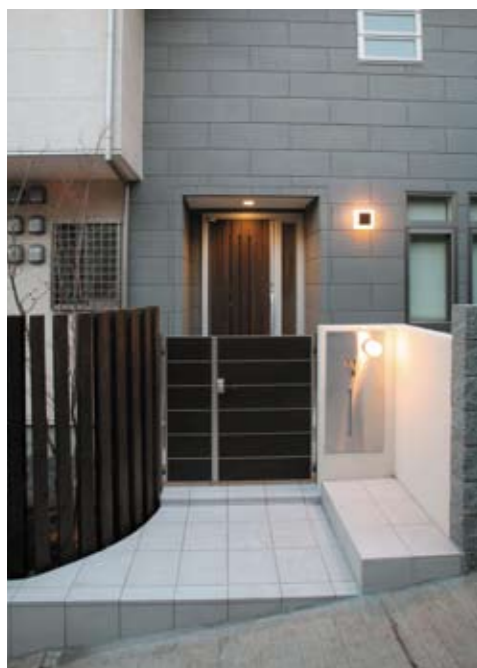


お互いの気配が感じられるように設計された、吹き抜けの階段ホール。
アルミ階段と強化ガラスのパネルが、光と風を気持ちよく通します

1F

[子供世帯] 光と風が演出する、モダンな雰囲気と機能性を重視したデザイン

1階子供世帯は道路下になるため、あまり日当たりがよくありません。
そのために採光、通風に考慮し、床下のコンクリートに温風を通す床暖方式を採用、家中冬でもほんのり暖かい空間が実現しました。
デザインは白を基調に床はブラックチェリー、家具、キッチンはダークセピア色とモダンで落ち着いた感じになりました。



ぬくもりを感じながら、親子が快適に暮らせる、安心のオール電化住宅

町田市 N様邸二世帯新築工事
《担当者》町田店/藤永 節子 山森 恒治

お施主様の、外断熱工法、オール電化住宅をというご希望から始まり、高気密、高断熱住宅が実現しました。
2世帯住宅で玄関は別ですが、1、2階の行き来が頻繁なので、階段ホールを吹き抜けのアルミ階段と強化ガラスのパネルにすることで、お互いの気配が少しだけ感じられる優しい設計となりました。
また、1階の採光に配慮して、2階のベランダの床にFRPの格子パネルを採用し、エントランスは鉄骨架台で車3台を駐車できる広いスペースを確保、外観のデザインも石と木で格調高く仕上がりました。

石と木を組み合わせた、表情豊かなアプローチ。
オレンジの光が家を彩ります



和室との仕切りをなくすとリビングは大空間に



階段ホールは大きい窓を配置することで、
デザイン性と採光を確保

2F

[親世帯] 1Fとのつながりを忘れさせない、明るく白を基調とした、落ち着いたデザイン

2階親世帯は日当たり、眺望共に文句なしの条件で、ご夫婦のライフスタイルにマッチするように、打ち合わせを何度も重ねて設計いたしました。リビングにクローゼットやデスクを設けたり、玄関横には、届いた荷物、コート、靴等が納められる部屋をと、注文住宅ならではの間取りとなりました。

たっぷり収納できて出し入れがしやすい、
玄関脇のシューズクローク

