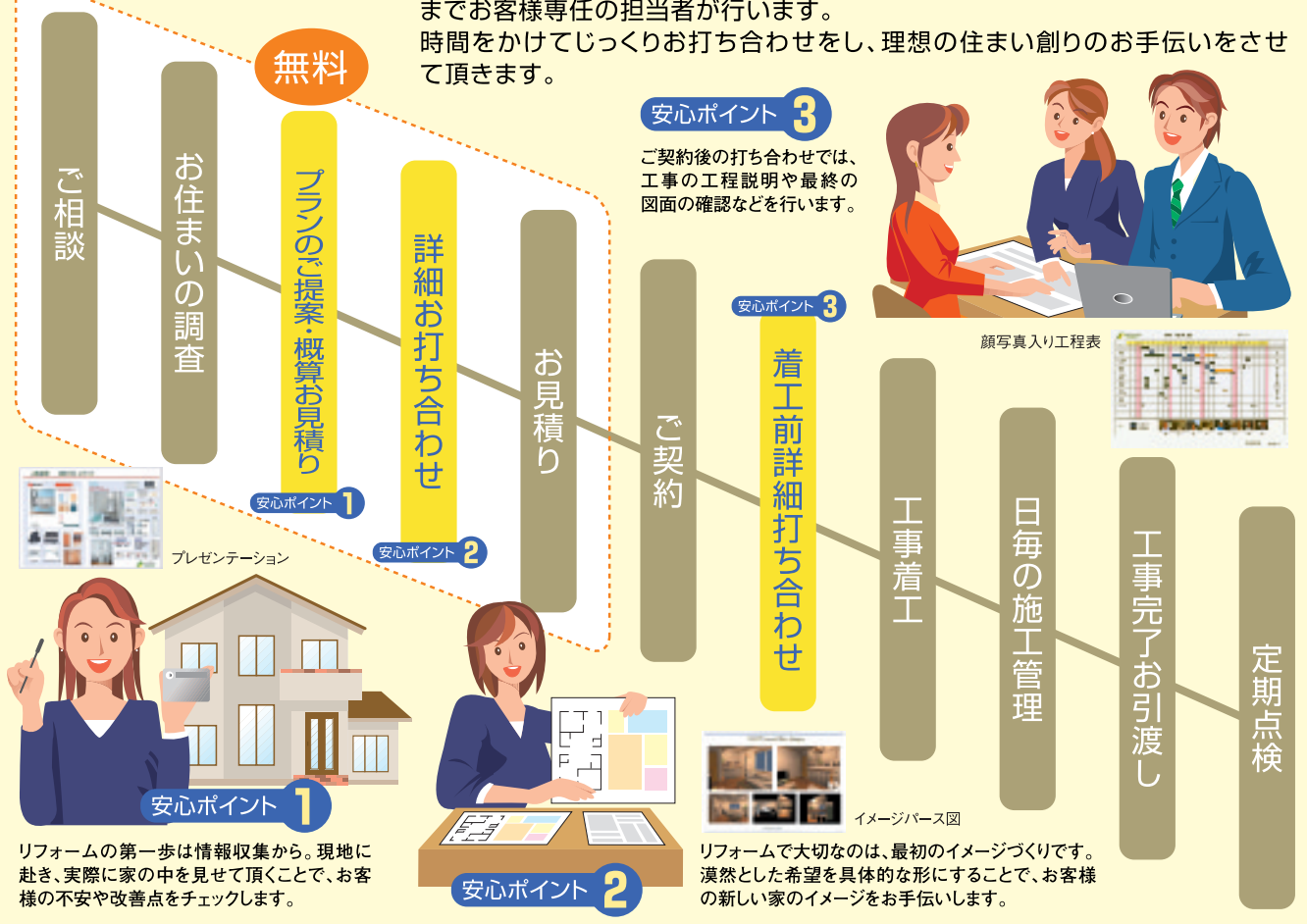


お任せください!

ハイブリッドホームの安心プロセス

ハイブリッドホームでは、お住まいの調査から工事お引渡し、アフターフォローまでお客様専任の担当者が行います。時間をかけてじっくりお打ち合わせをし、理想の住まい創りのお手伝いをさせていただきます。



安心ポイント 1

リフォームの第一歩は情報収集から。現地へ赴き、実際に家の中を見せて頂くことで、お客様の不安や改善点をチェックします。

安心ポイント 2

プランのご提案・概算お見積り

安心ポイント 3

ご契約後の打ち合わせでは、工事の工程説明や最終の図面の確認などを行います。

リフォームで大切なのは、最初のイメージづくりです。漠然とした希望を具体的な形にすることで、お客様の新しい家のイメージをお手伝いします。

安心

ベテランスタッフだから安心

ハイブリッドホームのスタッフは全てリフォーム業界10年以上のベテラン経験者です。数多くのコンテストで受賞経験もあります。

自社施工だから安心

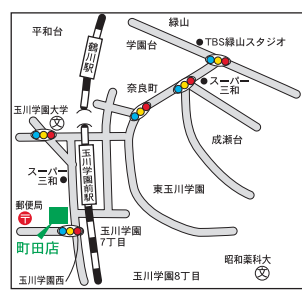
工事は全て自社の専属業者がハイブリッドホームスタッフの指事・監理の下、施工いたします。

しっかり保証だから安心

リフォーム工事については2年間の安心保証。保証書も発行いたします。



町田店 町田市玉川学園2-11-1 ヴェルデ玉川
TEL.042-728-1252



横浜青葉店 横浜市青葉区みだけ台401 アンペリアル藤が丘
TEL.045-974-1820



株式会社ハイブリッドホーム [本社/〒101-0045 東京都千代田区神田鍛冶町3-7-6 美濃松ビル4階] [TEL.03-3252-8100]
[営業時間/9:00~18:00] [定休日/日・月曜日 祝祭日] ©ホームページ <http://www.hybridhome.co.jp/>



My Reform Style

[私のリフォームスタイル]

狭さを感じさせない、
創意工夫の広々空間。

便利・快適・安心そして高品質をハイブリッドホームが、生涯にわたりご提供する

Reform 2007 vol.16

住まいの総合リフォーム
株式会社ハイブリッドホーム



落ち着いた色で仕上げた造作家具と、壁面のタイルで作り上げられた豪華な空間。



リビングからの光・風を取り入れる、オリジナル製作の洗面化粧台。建具にはちょっとした遊び心として三連の丸窓を矢印にしました。



ガラス張りの浴室から差し込む光。

空間のつながりを意識した、 光と風を感じるサニタリー。

横浜市 Y様邸サニタリー改装工事
《担当者》ハイブリッドホーム町田店/山森 恒治
◎工事費用/120万円

オリジナルで製作した洗面化粧台の上部には、リビングからの光・風を取り入れる為に回転欄間を取り付けました。床材は素足でも心地いいコルクタイル貼りになりました。素材は天然素材にこだわり、便器の裏の壁も無垢板張りになっています。隣の寝室へ直接アクセスできる間取りとしたので、生活する上でとても便利に設計されています。



便器の裏の壁の無垢板張りをはじめ、天然素材にこだわりました。



バリアフリーには欠かせない引き戸。

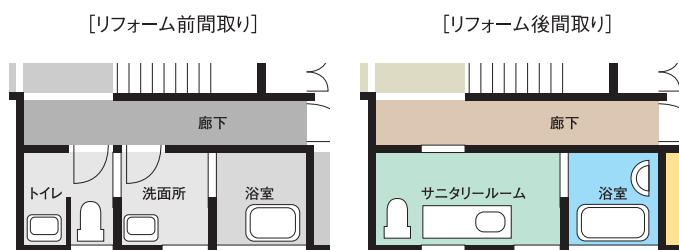


煩雑になりがちな洗面道具やタオルなどを、スッキリしめるように収納を多く設けました。

洗面化粧台と造作家具が調和した、 トイレ・洗面一体型サニタリー。

町田市 S様邸サニタリー改装工事
《担当者》ハイブリッドホーム町田店/
芦野 竜平
◎工事費用/200万円

この工事は、介護を要するお宅であったため、バリアフリーが絶対条件でした。当初は、二部屋ある洗面室の設備機器のみを新しい物に替える予定でしたが、奥様の希望でもっと広げて、デザイン的にも良くしたいとの要望から間仕切壁を撤去し、ワンフロアにしました。化粧台も既製品ではなく、造作家具を用いて壁面もタイルで化粧し豪華な空間をつくりました。



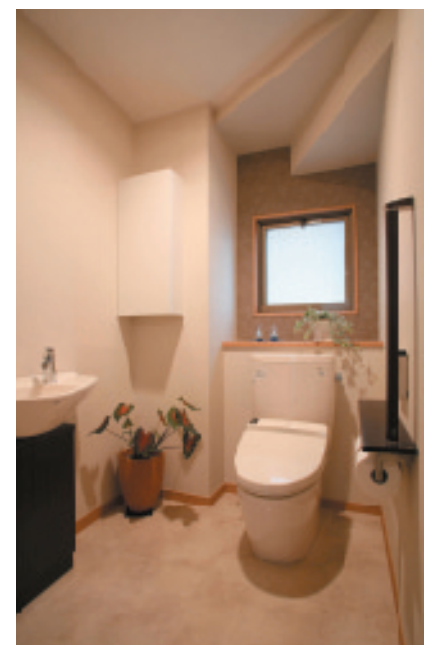
豊島区 A様邸洗面所改装工事
《担当者》ハイブリッドホーム/星野 康次 日下部 達也
◎工事費用/80万円

使いやすさを追求した、 収納豊富な洗面化粧台。



白を基調とした、モダンな印象の洗面化粧台。

以前は納戸だった場所を洗面スペースとしました。ゆったりと、広く明るくなりました。収納充実のシステム洗面化粧台はクリナップのアクリアサーーンを採用しました。



階段下とは思えない、ゆったりとしたスペース。

階段下のスペースを利用し、既存のトイレよりも広いトイレをつくることができました。落ち着いた印象を与える壁クロスが空間のアクセントとなり、また、手洗いを別に設置してもゆったりとしたスペースが確保できました。

横浜市 K様邸トイレ改装工事
《担当者》ハイブリッドホーム横浜青葉店/木村 正一
◎工事費用/45万円

階段下を有効利用した、 落ち着きの空間。