

ハイブリッドホームの

インテリア照明

リフォームで意外と軽視されがちなのが「照明計画」です。照明器具は部屋を明るくする機能性と共に、部屋のイメージを左右するパーツでもあります。ハイブリッドホームは、照明計画も空間の要素としてデザインし、リフォームのご提案を致します。



リビングとキッチンに照明をレイアウトしました。電球を覆うガラス部分に気泡が入っている事により、柔らかい光になります。部屋の雰囲気と合わせた照明は空間のアクセントにもなります。



中面でも紹介したY様邸マンションのリビング上部に間接照明を設置しました。リビング等、リラックスを求めるスペースには間接照明の優しい光がリラックス効果を生み出すといわれています。



中面でも紹介したT様邸の廊下部分の照明です。リフォーム前から使用していた思い出のある照明器具を利用して、新しい廊下と合うようにコーディネートしました。

安心

ベテランスタッフだから安心

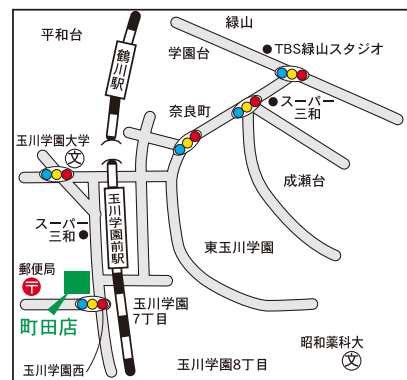
ハイブリッドホームのスタッフは全てリフォーム業界10年以上のベテラン経験者です。数多くのコンテストで受賞経験もあります。

自社施工だから安心

工事は全て自社の専属業者がハイブリッドホームスタッフの指事・監理の下、施工いたします。

しっかり保証だから安心

リフォーム工事については2年間の安心保証。保証書も発行いたします。



町田店

町田市玉川学園2-11-1
ヴェルデ玉川

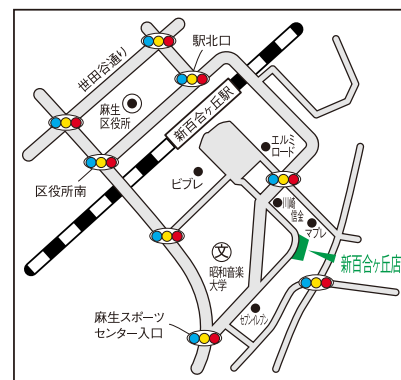
TEL.042-728-1252



横浜青葉店

横浜市青葉区
みたけ台40-1
アンベリール藤が丘

TEL.045-974-1820



新百合ヶ丘店

川崎市麻生区
上麻生1-7-14
パストラル新百合

TEL.044-959-6630



株式会社ハイブリッドホーム

本社 / 〒101-0045 東京都千代田区神田鍛冶町3-7-6 美濃松ビル4階 [TEL.03-3252-8100]
[営業時間 / 9:00~18:00] [定休日 / 日・月曜日 祝祭日]

詳しくはホームページをご覧ください。
<http://www.hybridhome.co.jp/>

と入力してください。

My Reform Style

[私のリフォームスタイル]

新しい暮らしを演出する、
トータルリフォーム。

便利・快適・安心そして高品質をハイブリッドホームが、生涯にわたりご提供する

Reform 2009 vol.30

住まいの総合リフォーム
株式会社ハイブリッドホーム



①北側部分にあるダイニングキッチンには天窓からの採光がおすすめです。



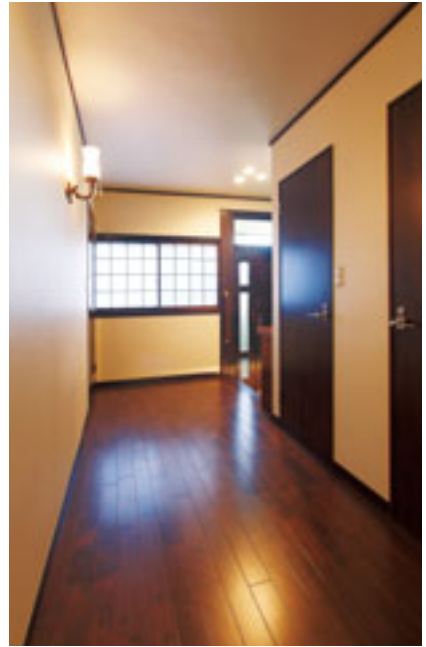
③ビルトイン洗濯機で広い洗面カウンターに。



④間接照明、ピンスポットで玄関ホールがモダンな印象に。



⑤中央の飾り棚がポイントの造作収納。



⑥統一感のある素材を使用した廊下。



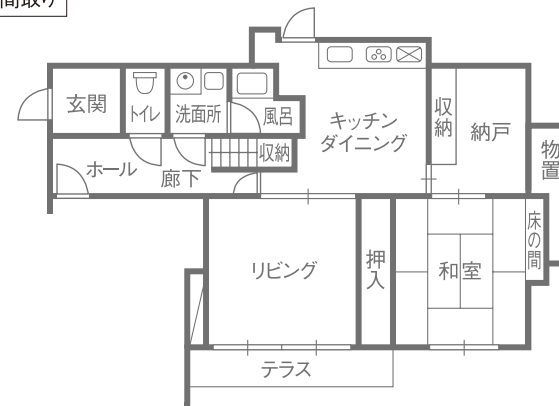
②キッチンと出窓の高さを同じにする事により、視界の広がり、採光が得られます。

築35年の戸建て住宅の1階部分全面改装工事です。お客様のご希望はこれまでのイメージを損なわないように、リフォームしたいという事でしたので、床材、壁材、建具の色、素材、質感に注意を払い、統一感のある空間へと生まれ変わりました。浴室のみ広くし、間取りは変えていません。快適な空間にするために、採光のための天窓、浴室のユニットバス、トイレの便器、電化製品を計画収納するためのシステムキッチン、居心地良く過ごせる床暖房のご提案をしました。さらに、照明計画のご提案で空間全体をグレードアップ、障子をポイントにして和洋折衷のモダンで洗練された空間になりました。

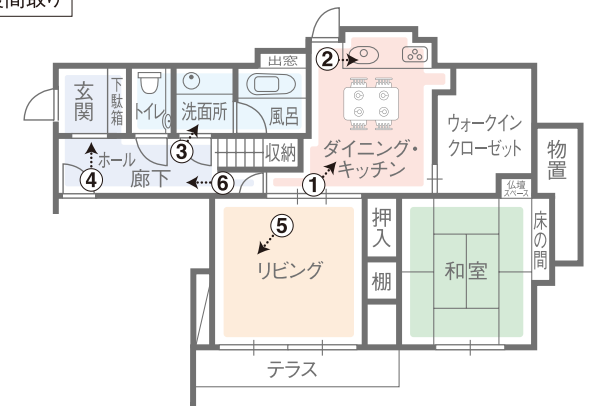
町田市 T様邸改装工事(戸建て)
 《担当者》ハイブリッドホーム町田店/
 藤永 節子 山森 恒治
 ◎工事金額/1500万円 ◎工事期間/約3ヶ月

愛着のある
 今までのイメージを
 活かしたリフォーム。

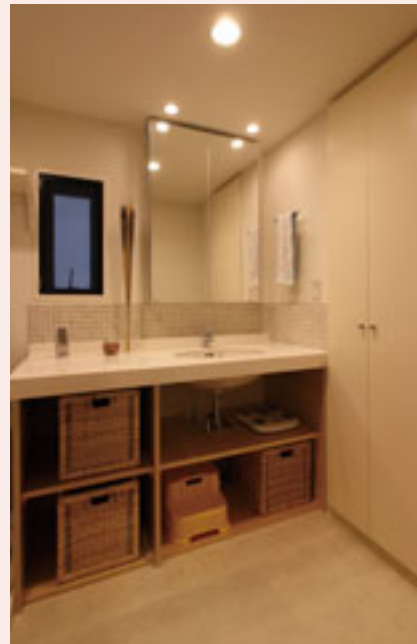
リフォーム前間取り



リフォーム後間取り



梁を照明に利用しました。リビング側には部屋の主照明にもなりえる間接照明を設置しました。



自由に使用できるよう、あえて扉無しのデザインに。

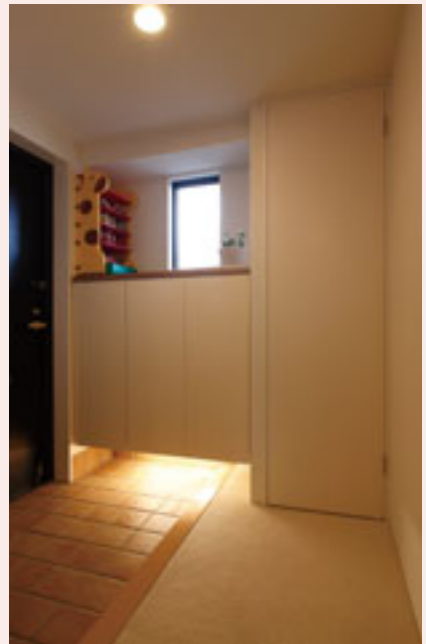
工夫を凝らした、
 照明、間取りがつくる
 明るい雰囲気のある空間。



タンクレストイレを採用し、出来たスペースに手洗いを設置いたしました。

横浜市 Y様邸改装工事(マンション)
 《担当者》ハイブリッドホーム横浜青葉店/西田 功
 ◎工事金額/600万円 ◎工事期間/約1ヶ月

中古マンションの全面改装工事です。全体的に明るくゆったりとした間取りをご希望されていたので、白を基調としたインテリアにし、家族がそろりリビング・ダイニングスペースを広くとるようにプランしました。リビング・ダイニングと接する4.5帖の和室は、一体の空間として使用できるようになっていますが、障子を閉めることで個室としても利用できます。キッチン・洗面所・トイレにはモザイクタイルをポイントで使用しインテリアのアクセントとしました。



下駄箱は造り直して下部に間接照明を施しました。