

無垢フローリング

製造元/越井木材工業株式会社

インテリアアカシア誕生

ハイブリッドホームでは、デザイン性があり耐久性にすぐれたエクステリア用のウッドデッキ等を数多く手がけてまいりました。その実績からも自信を持ってお勧め出来る室内用床材の無垢フローリングが誕生しました。

詳しくは各店舗までお問い合わせ下さい。

モニター 募集キャンペーン 開催中!

期間 2010年
1月20日→3月20日



各店舗に展示中!

インテリアアカシアの特長

デザイン性

赤み・白みの色の濃淡が大きい小片を使用しているため、無垢の素材感がありつつ、色味に変化のあるフローリング。使い込めば使い込む程、木目の味わいが深まります。

カラー

アカシア素地の色合いに、お好きな色の天然由来の塗料・ワックスを塗布していただくことで、他にはないオリジナルカラーの床に仕上がります。

環境

インテリアアカシアは、伐採可能になるまでの期間の短い早生樹であるアカシアを使用しています。また、100%植林木を使用しています。

安全

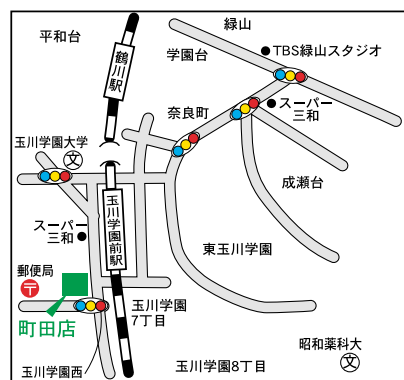
小さいお子さま、ペットのいるご家庭でも、安心してご利用いただけます。

高品質

専門スタッフによる対応
耐震補強工事・防音工事・シアタールームへの改装工事等、専門スタッフがあらゆるご要望にも対応いたします。

徹底したお打合せによるご提案
趣味・将来のご計画等、徹底したお打合せによりご満足いただけるご提案をいたします。

地域密着だからできる品質確保
日々の施工管理により、仕上りは当然のこと、打合せ事項を確実に品質管理を行っています。



町田店

町田市玉川学園2-11-1
ヴェルテ玉川

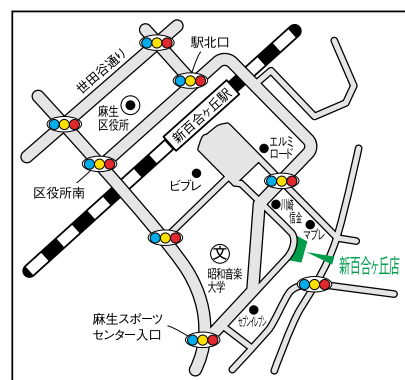
TEL.042-728-1252



横浜青葉店

横浜市青葉区
みたけ台40-1
アンパリアル藤が丘

TEL.045-974-1820



新百合ヶ丘店

川崎市麻生区
上麻生1-7-14
パストラル新百合

TEL.044-959-6630



株式会社ハイブリッドホーム

本社/〒101-0045 東京都千代田区神田鍛冶町3-7-6 美濃松ビル4階 [TEL.03-3252-8100]
[営業時間/9:00~18:00] [定休日/日・月曜日 祝祭日]

詳しくはホームページをご覧ください。
<http://www.hybridhome.co.jp/>

ハイブリッドホーム と入力してください。 検索



便利・快適・安心そして高品質をハイブリッドホームが、生涯にわたりご提供する
生活スタイルに合わせた、
使いやすい水まわり。

My Reform Style

[私のリフォームスタイル]

Reform 2010 vol.31

住まいの総合リフォーム

株式会社ハイブリッドホーム



①空間に広がりをもたせる為、洗面化粧台の下部に間接照明を設置。

こだわりのデザインと、
使いやすさが
魅力のサニタリー。

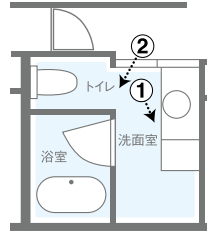
横浜市 N様邸マンション水廻り工事
《担当者》ハイブリッドホーム横浜青葉店/渡辺 智晴 西田 功



②光が入り、狭さを感じない間仕切り。

マンションの水廻りを、安全性を重視し、明るく広く使いやすくリフォームしました。手すりをつけたり、段差を解消したりはもちろん、洗面化粧台と収納部分はオーダーで、ボールの色、カウンターの色などをお客さまと1つ1つ決めていきました。限られた空間に広がりをもたせるように、トイレと浴室の間仕切り壁にガラスを入れて、光が入り視覚的に狭さを感じさせない様に工夫しました。ナチュラルな色調で清潔感と暖かみがあり、広がりを感じるサニタリーに生まれ変わりました。

リフォーム後間取り



ハイブリッドホームのバリアフリーリフォーム



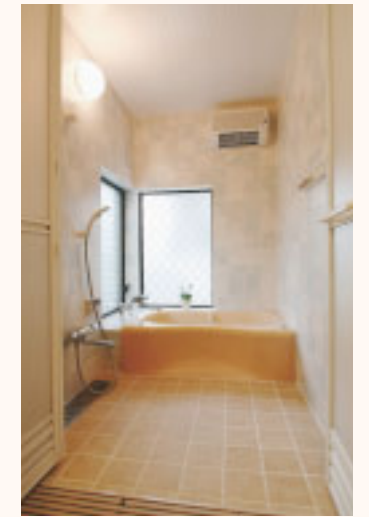
①水廻りを一つの空間にまとめることによって使いやすくなりました。



③便利な電動昇降機。

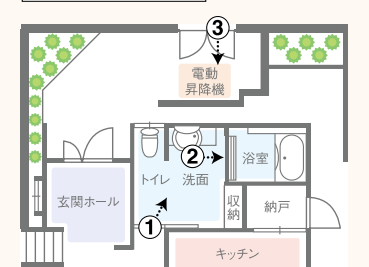
横浜市 S様邸バリアフリー工事
《担当者》ハイブリッドホーム横浜青葉店/渡辺 智晴 西田 功

もともとサニタリーとトイレは近くに設計されていましたが、車椅子の生活をサポートできるように一つの空間にリフォームしました。車椅子で使いやすいように、洗面化粧台の足元に空間をつくりました。浴室の戸は全開口出来るので、水廻り用の車椅子でそのまま浴室に入出したり方向転換が出来ます。空間が広がることで自力で出来る事も多くなり、また介添えも負担なく出来ます。



②車椅子で出入り出来る浴室。

リフォーム後間取り



シンプルな手洗いボウルと丸い鏡が印象的。

横浜市 S様邸トイレ改装工事
《担当者》ハイブリッドホーム横浜青葉店/瀬下 雪絵 西田 功

白い空間が作り出す、
清潔感のあるレストルーム。

空間スペースを活かし、新しく手洗器を設置しました。手洗器はシンプルで空間に合うデザインにしました。下部にたっぷり収納することが出来るカウンターを造作しました。正面の壁面に白色のモザイクタイルを貼ることで清潔感とアクセントを演出しました。白い空間だからこそ、お手入れしやすい素材を選んでいきます。



清潔感があるレストルーム。



上部にタイルで市松柄のデザイン。

壁面は透明感のあるガラスモザイクタイル、床はグレーのタイルを使用しました。汚れが落ちやすいタイルの床は、お手入れが非常に楽です。紙巻器とりモコンもデザインの一部にし、壁を一部へこましたスペースに、ガラス棚とシンメトリーに設置しました。

横浜市 T様邸トイレ改装工事
《担当者》ハイブリッドホーム横浜青葉店/渡辺 智晴

透明感のあるタイルが
印象的な、上品な空間。



ガラス棚は黒いタイルと小さなダウンライトで演出。

バリアフリーで動きやすい空間。

川崎市 A様邸バリアフリー工事
《担当者》ハイブリッドホーム新百合ヶ丘店/木村 正二

介護保険と高齢者住宅改修補助金を併用した、トイレと洗面室のバリアフリー工事です。和式トイレと洗面室を分けていた間仕切り壁を撤去し、段差を無くしたワンルームにし、新たに洋式便器と洗面台を設置しました。車椅子でも安心して使えます。



段差の無い広い間口。



足元が広く、車椅子でも無理なく使える洗面化粧台。

介護保険が適用されるリフォーム

「要支援1・2」または「要介護1～5」の認定を受けた方を対象に、以下のリフォーム工事をおこなう場合は補助を受けることが出来ます。

1 手すりの取り付け

玄関、廊下、階段、トイレ、浴室などの屋内と、玄関から道路までの屋外の手すりにも適用されます。

2 床段差の解消

敷居の段差を撤去したり、玄関や浴室や出入りにスロープを設置する工事や床工事に適用されます。

3 滑りの防止及び移動の円滑化等のための床又は通路面の材料の変更

居室や浴室など、歩行時や車椅子利用時に滑りやすい床を滑りにくい床材に変更する工事に適用されます。

4 引き戸等への扉の取替え

開き戸を引き戸、折戸などに変更する工事やドアノブの変更に適用されます。

5 洋式便器等への便器の取替え

和式便器を洋式便器に取り替える場合に適用されます。