

少しの工夫で 節電が出来る夏の過ごし方

今年の夏は電力不足が懸念される中、節電を意識した生活をされる方が多いと思います。少しの工夫で夏を快適に過ごす事が出来るアイデアを紹介していきます。

風



風の通り道をつくる

風がある日は、窓を開けて風を部屋に入ると自然の風で体感温度も下がります。風が入る窓は大きく、出る窓が小さいと、部屋の中の風に速度が出て涼しさが増します。家具の配置を変えたりして、風の通り道を遮らない工夫をする事もお勧めします。

水



打ち水をまく

庭先やベランダに水をまく事で、まいた水が蒸発する時に地面の熱を奪い涼しさを感じる事が出来ます。風が入る窓の辺りにまくことで、涼しい風を部屋に入れる事にもつながります。太陽がまだ高くない朝方か夕方時間帯に水をまく事で、より効果も上がります。

緑



グリーンカーテン

窓から入る太陽の熱を、部屋の内側よりも外側で遮断する事で、より高い断熱の効果を得る事が出来ます。ヘチマや朝顔等の植物でグリーンカーテンを作ると、葉の水分が蒸発する時に熱を奪うので体感温度が下がります。すだれ等でも代用可能です。また外出時は雨戸を閉めると断熱効果が期待出来ます。

便利

わかりやすいご提案

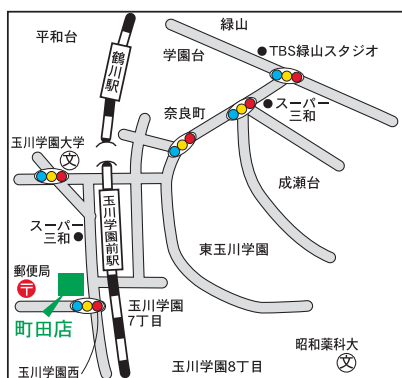
プレゼンテーションボード・3DCGパースを活用し、リフォーム工事をお客様にわかりやすくご提案いたします。

ちょっとした工事にも対応

何処に頼めば良いのかわからない、網戸の張替え・植除・水栓金具の交換等も対応させていただきます。

インターネット・ホームページでも

お仕事で日中お忙しいお客様に、ホームページからお問合せフォームでのご相談も承ります。



町田店

町田市玉川学園2-11-1
ヴェルデ玉川

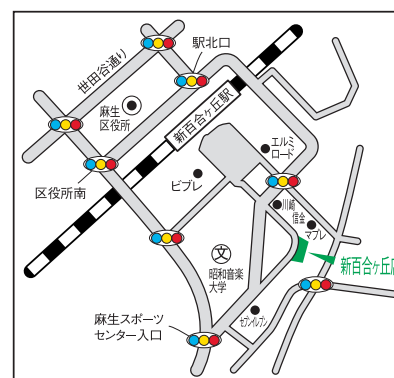
TEL.042-728-1252



横浜青葉店

横浜市青葉区
みたち台40-1
アンベリール 藤が丘

TEL.045-974-1820



新百合ヶ丘店

川崎市麻生区
上麻生1-7-14
バストラル新百合

TEL.044-959-6630



株式会社ハイブリッドホーム

本社/〒101-0045 東京都千代田区神田鍛冶町3-7-6 美濃松ビル4階 [TEL.03-3252-8100]
[営業時間/9:00~18:00] [定休日/日・月曜日 祝日]

詳しくはホームページをご覧ください。
<http://www.hybridhome.co.jp/>

ハイブリッドホーム と入力してください。



木
の
ぬ
く
も
り
や
質
感
を、
身
近
に
感
じ
る
リ
フ
ォ
ー
ム。
便利・快適・安心そして高品質をハイブリッドホームが、生涯にわたりご提供する

My
Reform
Style
[私のリフォームスタイル]

Reform 2011 vol.40

住まいの総合リフォーム
株式会社ハイブリッドホーム



光と風を感じてリラックス出来るサンルーム。



庭からサンルームを見たところ。

町田市 S様邸サンルーム工事
《担当者》ハイブリッドホーム町田店/
藤永 節子 古澤 智一

木のぬくもりを
感じるサンルーム

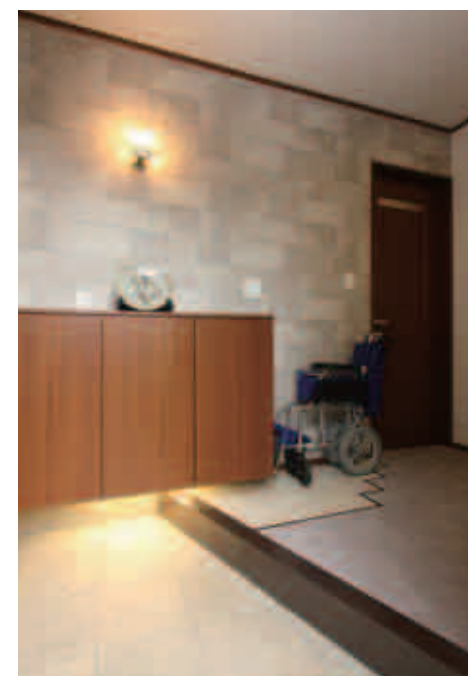


広がりを感じるフルオープンサッシ。

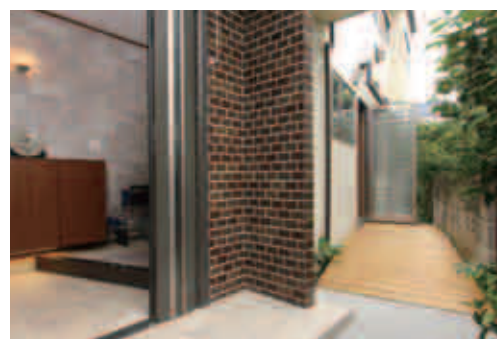


道路から見上げたデザインフェンス。
既存のものを復元しました。

内観・外観共、木で仕上げたサンルームです。内部床は越井木材オリジナルのアカシアハイブリッドフローリング、外部のデッキ材は10年保証付きのマクセラムデッキを使用しました。開口部はアルミサッシ、強化硝子、ポリカーボネートの組み合わせになっています。室内→サンルーム→外部デッキとのつながりが、贅沢な空間になっています。



木目をアクセントに使ったモダンな玄関に。

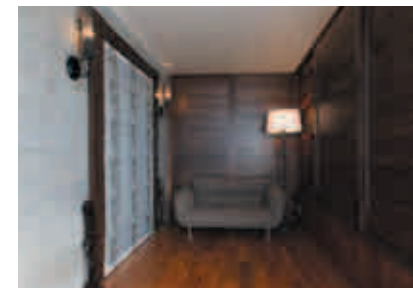


ウッド素材で、スペースに合わせたスロープを設置。

横浜市 N様邸玄関・アプローチ工事
《担当者》ハイブリッドホーム横浜青葉店/渡辺 智晴 西田 功

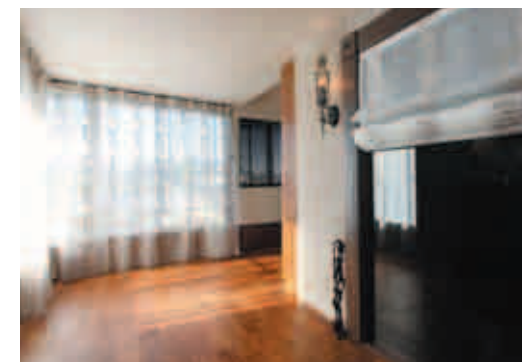
モダンなデザインの玄関に、アクセントとして木目の美しい下駄箱を設置しました。また、車椅子のまま外出できるよう、やさしい雰囲気が出るウッド素材でスロープを作りました。ウッド素材は変形した場所でも形を合わせて加工できるので、出来上がりが美しく納まりました。

美しい木目が
アクセントの、
モダンな玄関



ルーバーを閉めると雰囲気が変わります。

美しい木目と建具が
涼しさを演出する、
リゾートのような空間



レースのカーテンで部屋の雰囲気を和らげています。



デザイン性にも優れたルーバーで、部屋に入る日差しを調節出来ます。

町田市 E様邸サンルーム工事
《担当者》ハイブリッドホーム町田店/古澤 智一 木村 香

眺望がとても良い部屋にも関わらず、冬は寒く夏は暑いために、ほとんど使われていなかったサンルームをリフォーム。最初に断熱工事を行い、日差しが強く差し込む側にはルーバー建具を設置し、眺望が良い方に面した窓は、景色を活かす為にレースのカーテンで装飾しました。壁と床にはインテリアアカシアを使用し、壁面の一部にモザイク石を貼りアクセントとしています。アジアリゾート風に統一されたインテリアで、くつろげる空間になりました。

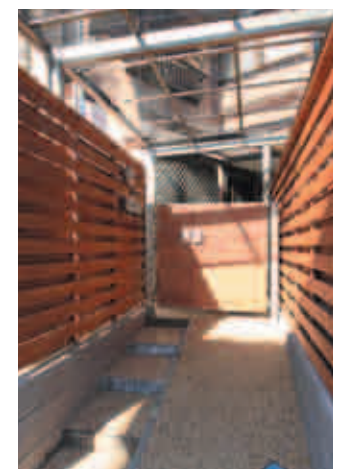


柔らかな印象の木のアプローチ。

町田市 K様邸アプローチ工事
《担当者》ハイブリッドホーム町田店/芦野 竜平 木村 香

毎日の外出がスムーズになるように、リビングから道路までをスロープでつなげたリフォームです。リビングから出られるウッドデッキでは、庭の木々を眺めたり、お花の手入れが楽しめます。カーポートとアプローチに設置したウッドフェンスは、視線は遮るが風は抜ける意匠施工となっています。また、道路から玄関までの動線には、雨がつかないように屋根を設置しています。

暮らしやすさを考えた、
木の質感がやさしい
アプローチ



床面は、滑りにくい加工を
施した舗装材を使用。



リビングの延長として使用出来るウッドデッキ。