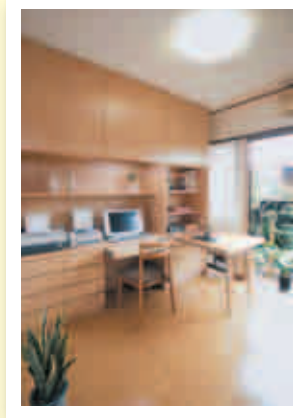


ハイブリッドホームで

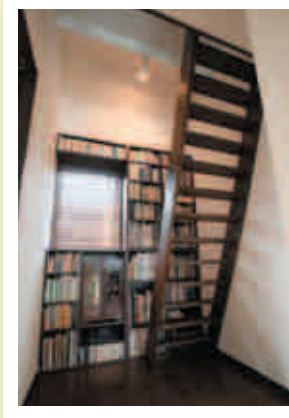
住まいに合わせたオリジナル家具

中面でもオーダー家具を掲載しましたが、ハイブリッドホームではリフォームだけでなく、家具を含めたトータルリフォームを行っております。お客様のライフスタイルに合った家、部屋に合わせたオーダーメイド家具を提案しています。ここではデッドスペースを有効活用したり、日々の生活を送りやすくするため等、様々な目的で造作した家具の施工例を紹介します。



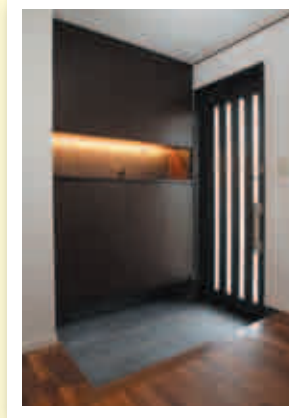
横浜市 K様邸

お客様のライフスタイルに合わせた家具を使ったスペースです。



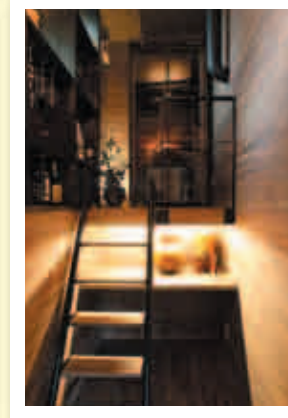
町田市 K様邸

屋根裏へと続くスペースに収納力のある本棚を造作し、空間を有効に利用しました。



横浜市 H様邸

照明や飾り棚などデザイン性の高い玄関収納です。高さも十分なので収納力も高いです。



町田市 K様邸

限られたスペースの高低差を活かして、本格的なワインセラーを造作しました。

快適

きめ細かい、迅速な対応で快適

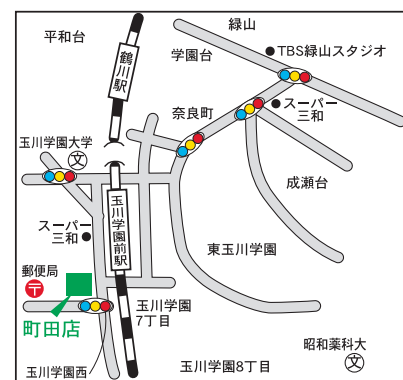
地域の担当者が決まっておりますので、お客様ひとりひとりを大切にされた対応で、良い信頼関係を築きたいと考えております。

施工中もお客様の生活は快適

施工中も不便を感じさせない、仮設トイレ・仮設キッチンの設置。現場を感じさせない、お客様のお住まいを目指しております。

ライフスタイルの提案で快適

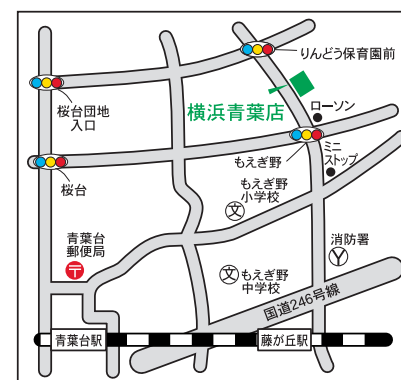
お客様ひとりひとりの将来と、女性コーディネーターの目線で、ライフスタイルに合わせたリフォームプランをご提案いたします。



町田店

町田市玉川学園2-11-1
ヴェルデ玉川

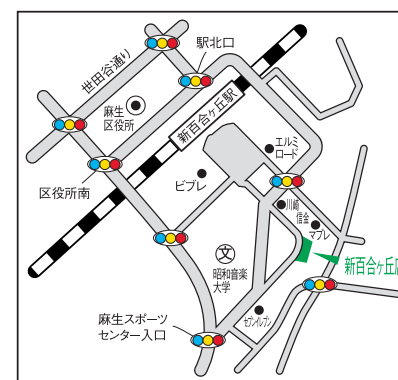
TEL.042-728-1252



横浜青葉店

横浜市青葉区
みたち台40-1
アンベリール 藤が丘

TEL.045-974-1820



新百合ヶ丘店

川崎市麻生区
上麻生1-7-14
パストラル新百合

TEL.044-959-6630



株式会社ハイブリッドホーム

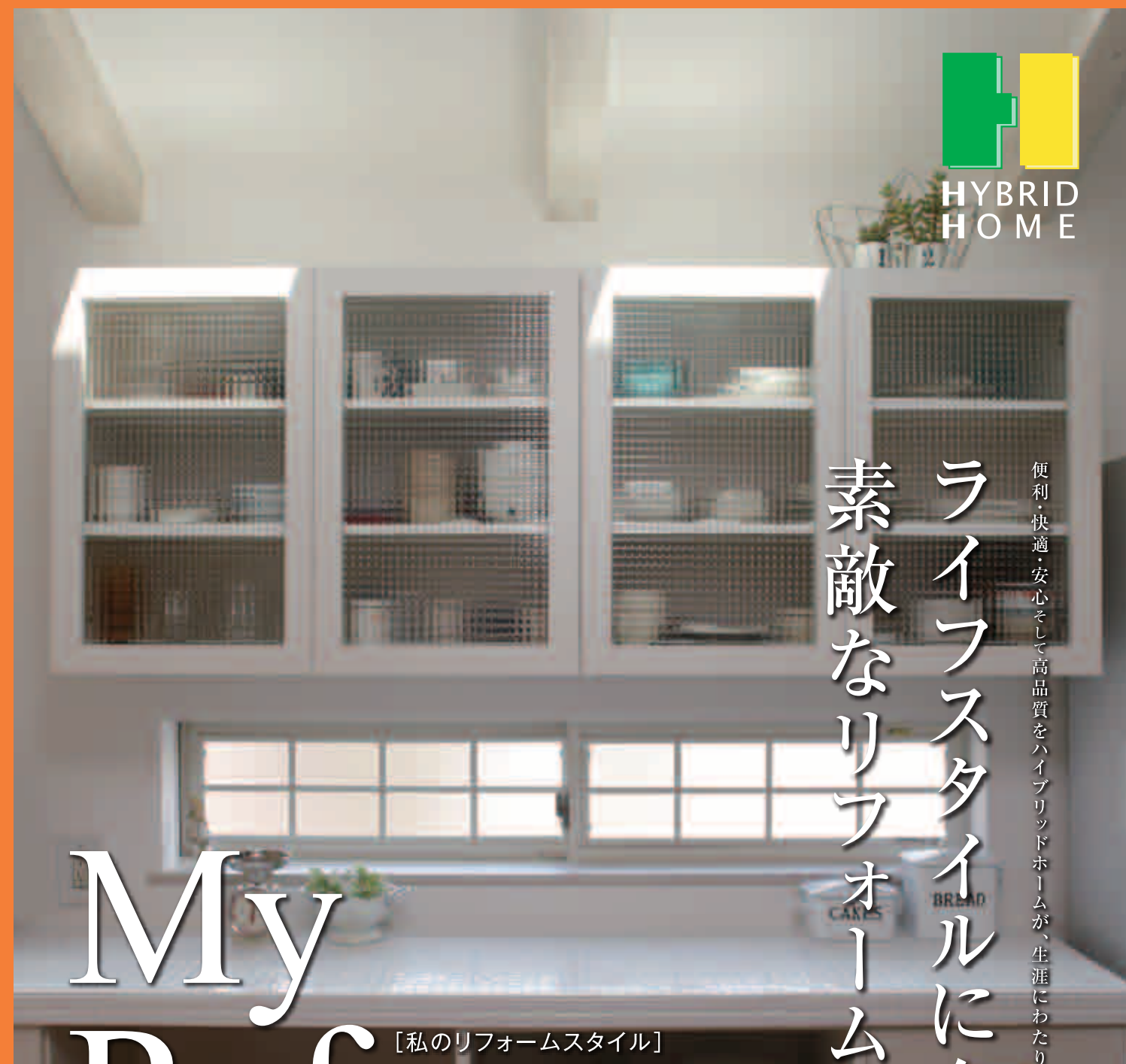
本社/〒101-0045 東京都千代田区神田鍛冶町3-7-6 美濃松ビル4階 [TEL.03-3252-8100]
[営業時間/9:00~18:00] [定休日/日・月曜日 祝日]

詳しくはホームページをご覧ください。
<http://www.hybridhome.co.jp/>

ハイブリッドホーム と入力してください。

Reform 2011 vol.41

住まいの総合リフォーム
株式会社 **ハイブリッドホーム**



便利・快適・安心そして高品質をハイブリッドホームが、生涯にわたりご提供する
ライフスタイルに合わせた、
素敵なリフォーム。

My Reform Style

[私のリフォームスタイル]



自然の光が入ってくるキッチンで、気持ちよく家事が出来ます。

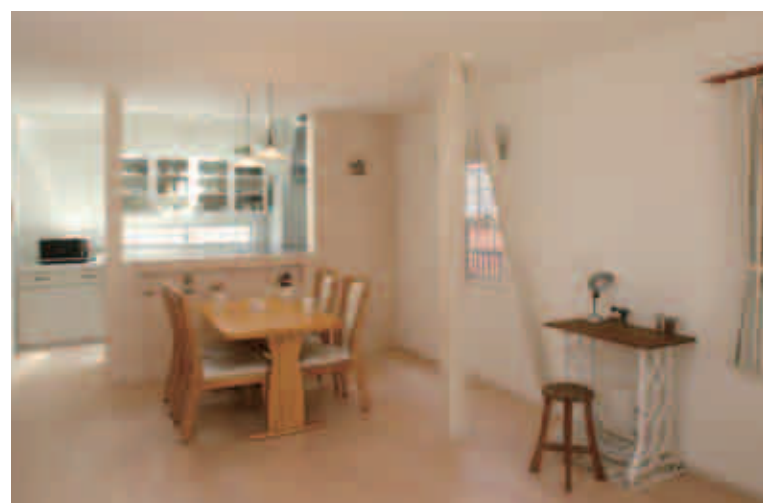
ライフスタイルに合わせて快適さを追求したダイニングキッチン



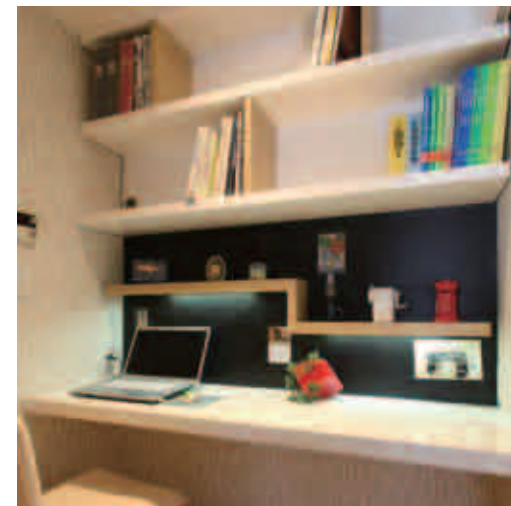
タイル貼りの天板に、レトロなクロスガラスを使用したこだわりの造作家具です。

町田市 F様邸ダイニングキッチン改装工事
《担当者》ハイブリッドホーム町田店/山森 恒治 木村 香

キッチンスペースを増築した事例です。天井は増築した屋根勾配を活かし、天窗を2箇所設置。スポットライトがあたるように、自然の光が入って来る事で、明るく気持ちの良い空間になりました。また、キッチン部分の上部にあった吊り戸を撤去し、レトロなクロスガラスを使用したこだわりのカウンター収納を造作しました。梁を露出させて、間仕切り壁・カウンターに無垢のさわら材を張る事で、空間にアクセントをつけています。床を張り替えるのにあわせて、リビング部分に床暖房を設置する等、快適に過ごす為の工夫が施してあります。



増築によりゆとりのある空間に。



使いやすさを考えたワークスペース。



お気に入りの食器を並べたり、インテリアとしても使える棚。

川崎市 K様邸家具工事
《担当者》ハイブリッドホーム新百合ヶ丘店/木村 正二

あまり有効活用されていなかった空間を、子供の入学に合わせて親子で使えるワークスペースに改装しました。デスクの正面はブラックのコレクションで仕上げ、メモ等をとめられるようにしました。キッチン側にはカウンター・食器棚を造作しました。フロアキャビネットの右側は、ワークスペース側からも使えるように工夫しています。

スペースを 活用して出来た、 家族が集う場所

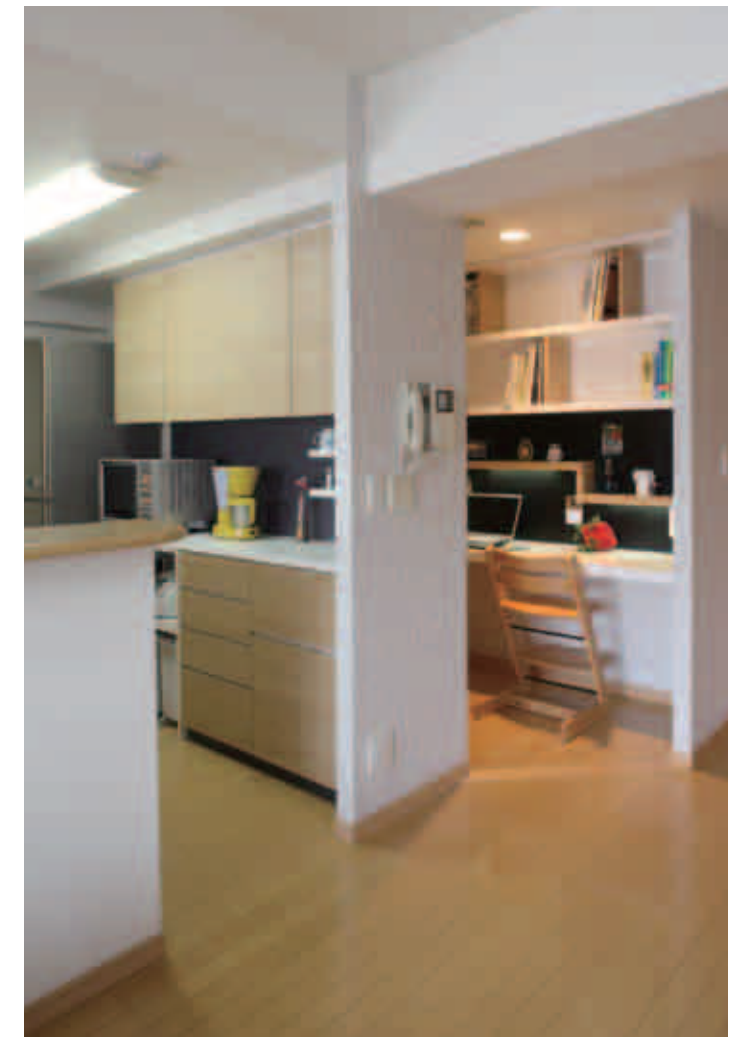
川崎市 T様邸家具工事
《担当者》ハイブリッドホーム新百合ヶ丘店/
岩崎 勝士 神部 絵里花

使いづらく雑然としていたオープン棚を一掃し、デスク付きの収納家具を造作しました。使いやすさと意匠性のバランスを考えたデザインと、オープン部分に貼ったグリーンのクロスがアクセントになっています。カウンターをキッチンまでつなげ、間仕切りにコルクボードを貼った事で、パソコンスペースとしてだけでなく、家族が集うコミュニケーションの場になりました。



コミュニケーションの場としても使用できる間仕切り。

デザインと使いやすさを兼ね備えた空間



モトーンをベースにシンプルで使いやすい空間に。