

ハイブリッドホームで → **デザイン性も優れた造作家具で出来る減災!**

地震が起きた際に、なるべく被害を小さくする為にも、家具の固定は必要だと考えられています。造作家具は居住空間に合わせて作成するのでデザイン性も優れており、固定されるので減災にもつながります。今回は造作家具の施工例を紹介します。

**減災って?**  
災害等の被害を出来るだけ小さくする為の取り組みです。

川崎市 F様邸



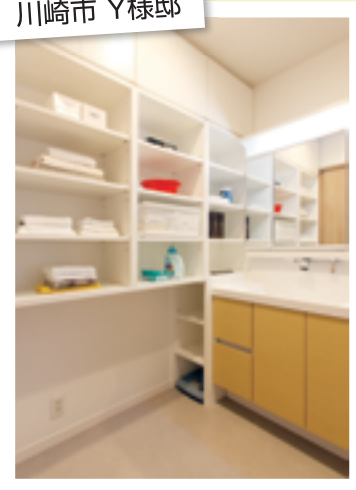
高さのある本棚は、転倒する危険性が非常に高いと言われています。そこで、安全性を考慮し、扉で隠せる本棚を作成しました。

川崎市 K様邸



食器棚は重い為、地震の揺れで動き回りやすく、非常に危険です。生活スタイルに合わせて、しっかりと固定した食器棚を作成しました。

川崎市 Y様邸



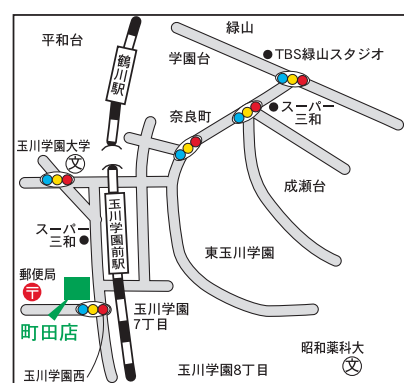
どんな場所でも家具が固定してあると減災につながります。サニタリーも棚を造作し、固定する事で、デザイン性と減災を実現しています。

**高品質**

専門スタッフによる対応  
耐震補強工事・防音工事・シアタールームへの改装工事等、専門スタッフがあらゆるご要望に対応いたします。

徹底したお打合せによるご提案  
趣味・将来のご計画等、徹底したお打合せによりご満足いただけるご提案をいたします。

地域密着だからできる品質確保  
日々の施工管理により、仕上りは当然のこと、打合せ事項を確実に品質管理を行っていきます。



町田店

町田市玉川学園2-11-1  
ヴェルデ玉川

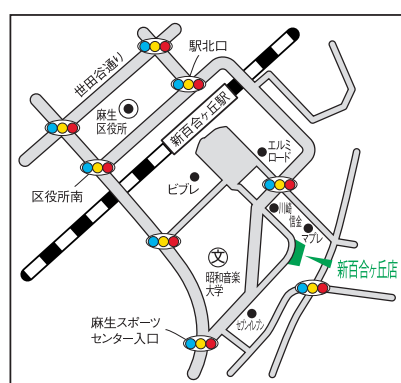
TEL.042-728-1252



横浜青葉店

横浜市青葉区  
みたち台40-1  
アンパリアル 藤が丘

TEL.045-974-1820



新百合ヶ丘店

川崎市麻生区  
上麻生1-7-14  
パストラル新百合

TEL.044-959-6630



株式会社ハイブリッドホーム  
本社/〒101-0045 東京都千代田区神田鍛冶町3-7-6 美濃松ビル4階 [TEL.03-3252-8100]  
[営業時間/9:00~18:00][定休日/日・月曜日 祝日]

詳しくはホームページをご覧ください。  
<http://www.hybridhome.co.jp/>

ハイブリッドホーム と入力してください。



便利・快適・安心そして高品質をハイブリッドホームが、生涯にわたりご提供する  
**快適で安心な暮らしを実現する**  
**耐震フルリフォーム**

My  
Reform  
Style

[私のリフォームスタイル]

Reform 2012 vol.47

住まいの総合リフォーム  
株式会社ハイブリッドホーム





大理石調のフローリングは、床暖房でデザイン性と快適さを両立しています。

## 耐震性、意匠性、快適性を満たした旧家の全面リフォーム工事

横浜市 M様邸全面改装工事  
 《担当者》ハイブリッドホーム横浜青葉店/瀬下 雪絵 西田 功  
 ◎工事期間/約3ヵ月 ◎築年数/約40年



リビングの一角にロートアイアンの手摺を設置した木製の階段は、インテリアのアクセントに。



窓枠・幅木・廻縁などは面加工を施したモールを使用し、統一感があります。

改築を繰り返した住居に、耐震性も考慮した全面改装工事を行いました。基礎の補強、耐力壁工事、金物補強工事を計算により解析した耐震改修プランに沿って施工しました。また、快適な生活のために、サッシは全てペアガラス仕様に交換し、壁・天井・屋根面・床下全てに断熱材を設置しました。床にはガス温水式床暖房を施してあり、全ての季節で居心地よく過ごせる空間にしました。



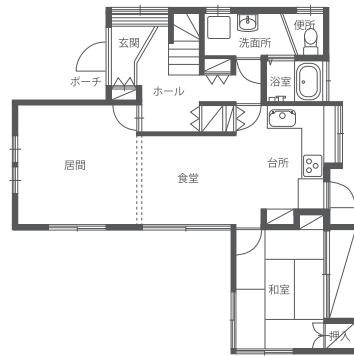
部屋の雰囲気と違和感のない、カウンターキッチン。



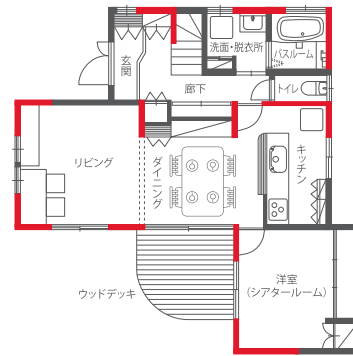
大きな窓と木目が、リビングを癒しの空間に演出しています。

## 全面リフォームで、安心して生活しやすい家に

リフォーム前



リフォーム後



横浜市 Y様邸全面改装工事  
 《担当者》ハイブリッドホーム横浜青葉店/西田 功  
 ◎工事期間/約3ヵ月 ◎築年数/約30年

助成金を利用し、耐震改修工事を同時に行った全面改装工事です。お客様と打ち合わせを重ね、生活しやすさを考慮し、間取りや窓の配置を決めた上で、さらに耐震性も満足出来るプランになりました。ペアガラス仕様のサッシ、断熱材も使用し、快適性も向上しています。内装材はお客様が希望する木壁を使用する事で、落ち着いた空間になりました。

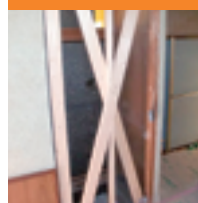
## 住まいに合わせた、最適な耐震リフォーム

大きな地震が発生した際、建物の倒壊によって多くの被害が出る事は知られています。それぞれの家にとって正しい耐震リフォームを行う事で、地震に強く、ご自身とご家族を守る家になります。

### 【地震に強い家にする3つのポイント】

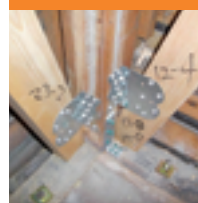
- 1 壁の強度を上げる
- 2 土台などの劣化部分の改善
- 3 屋根を軽くする

#### 筋交い補強



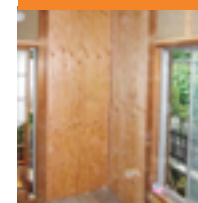
筋交い(斜めに設置した木材)による補強

#### 金物補強



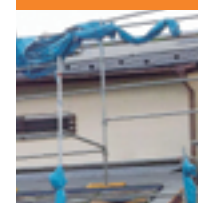
各部材の接合部は専用の金物で補強

#### 構造用合板



構造用合板による補強

#### 屋根の軽量化



瓦屋根をスレート屋根にして軽量化

## 【耐震リフォームプロセス】

### 耐震診断で現状の把握

建築士がお伺いし、家の状態を確認します。

### 耐震補強プランとお見積りのご提案

個別で適切な補強プランをご提案します。

### 耐震リフォーム工事のご契約

自治体へ助成金申請のサポートも致します。

### 耐震補強工事の実施

プランに沿って丁寧な工事を実施します。

### お引渡し・アフターフォロー

アフターフォローも万全です。