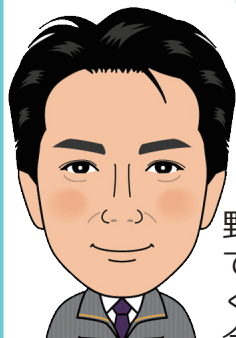




厳しい残暑が続いておりますが、皆様いかがお過ごしでしょうか。  
今回のハイブリッドニュースでは新百合ヶ丘店社員のお気に入りの場所をご紹介します。

### 「東京バッティングセンター」のご紹介



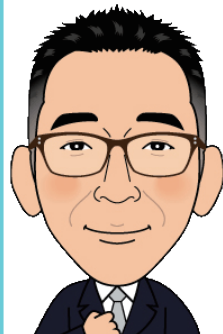
新百合ヶ丘店  
店長  
木村 正二

私のお気に入りの場所は登戸にあるバッティングセンターです。家から自転車でも行ける距離にあり、日頃のストレス解消には欠かせない場所になっています。300円で22球打つことができ、球速も80 kmから140 kmまで選択できます

野球少年だった私の場合、1回目は120 kmでならし、2回目に130 kmの球速で打ちまくっています。  
会心の当たりが出ない日は逆にストレスが溜まってしまいますが・・・  
他にもオートテニスやテニスコート、卓球台もあり週末はにぎわっています。



### 伊豆瓜木崎！



新百合ヶ丘店  
岩寄 勝士



私が社会人として造園会社入社の際、造園用石材として初めて六方石を目にした時、「なんでこんな六角形になるのだろう？」と不思議に思っていました。六方石が原石として見られる場所ということで伊豆瓜木崎海岸で実物を見てきました。柱状節理と言われ火山の溶岩が固まったものだと言われています。このような形状に凝固するのは理解不能です!?!(杣は樹木では?)

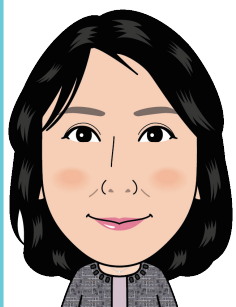


柱状節理は蜂の巣や蜻蛉の目、植物の茎の内部構造などに似ていてこの世の神秘を感じずにはいられません！



見事なにかん構造圧巻です！

### お気に入りの焼き海苔店



新百合ヶ丘店  
岡田 美幸

きっかけは、お客様からの贈り物でした。幸区にある「鈴舟」という焼き海苔店は焼きたての美味しい海苔が購入できるので、もう10年くらい通っています。お店で焼き海苔を製造されていて、大量の海苔の束を見られます。手前に小売りカウンターがあり、贈答用・普段用の多くの種類の焼き海苔が並んでいます。



ビールのお供には「特選わさび味付のり」。みりん・干海老・昆布・海苔の甘味と、わさびの辛味のバランスが最高です。

私の定番は「おむすび海苔」



少し厚手で、風味豊か。おむすび弁当にしています。



ごちそうの日には、佐賀海苔の「天の庄」。薄手で香り高く手巻き寿司にピッタリ！